

地方創生、地方移住に関わる自治体・団体の皆様へ




いい街発見! 地方の暮らしフェア 2026

出展のご案内

2025年12月

主催 中日新聞社





ご挨拶

謹啓 時下ますますご清栄のこととお喜び申し上げます。

平素は格別のご高配を賜り、厚くお礼申し上げます。

現在、多くの地域が人口減少・少子高齢化といった課題に直面する一方で、豊かな自然環境やコミュニティの魅力に価値を見出し、地方移住を希望する方々が確実に増加しております。

本イベントは、そうした潜在移住層と自治体の皆さまをつなぎ、地域の魅力や移住支援制度を効果的に発信いただく場として企画しております。参加者が各地域の特色を理解し、「自分らしい暮らし」を思い描けるよう、実際の移住事例や相談機会を設けることで、移住検討の一步を後押ししてまいります。

2026年度も中日新聞社を主催とし、中日ビル6F ホール&カンファレンスにて「いい街発見！地方の暮らしフェア2026」を開催いたします。

自治体の皆さまにとっては地域の魅力発信・移住促進の新たな機会となり、参加者の皆さまにとっては地域と出会うきっかけとなるよう、内容を充実していきたいと考えております。

何卒ご検討の上、ご出展賜りますようお願い申し上げます。

謹白

開催概要

名 称 / いい街発見！地方の暮らしフェア 2026

主 催 / 中日新聞社

日 時 / 2026年 10月10日(土) 11:00~17:00(予定)

会 場 / 中日ビル 6階ホール&カンファレンス

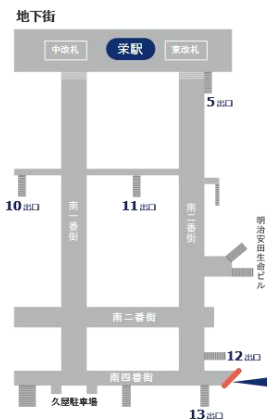
住 所 / 〒460-0008 愛知県名古屋市中区栄四丁目1番1号

入 場 料 / 無料

目標出展社数 / 50ブース(自治体・団体)

目標来場者数 / 500名

会場アクセス



『栄 森の地下街』の13番出口すぐ横に中日ビル 地下出口があります。ビル入館後、エレベーターにて6F 中日ホールまでお越しください。



<公共交通機関>

- 地下鉄東山線・名城線 栄駅
 - 名鉄瀬戸線 栄駅
- から地下街で直結。
地下街13番出口すぐ横に中日ビル
地下出入口があります。

<市営バス>

- 栄バス停 下車

<車の場合>

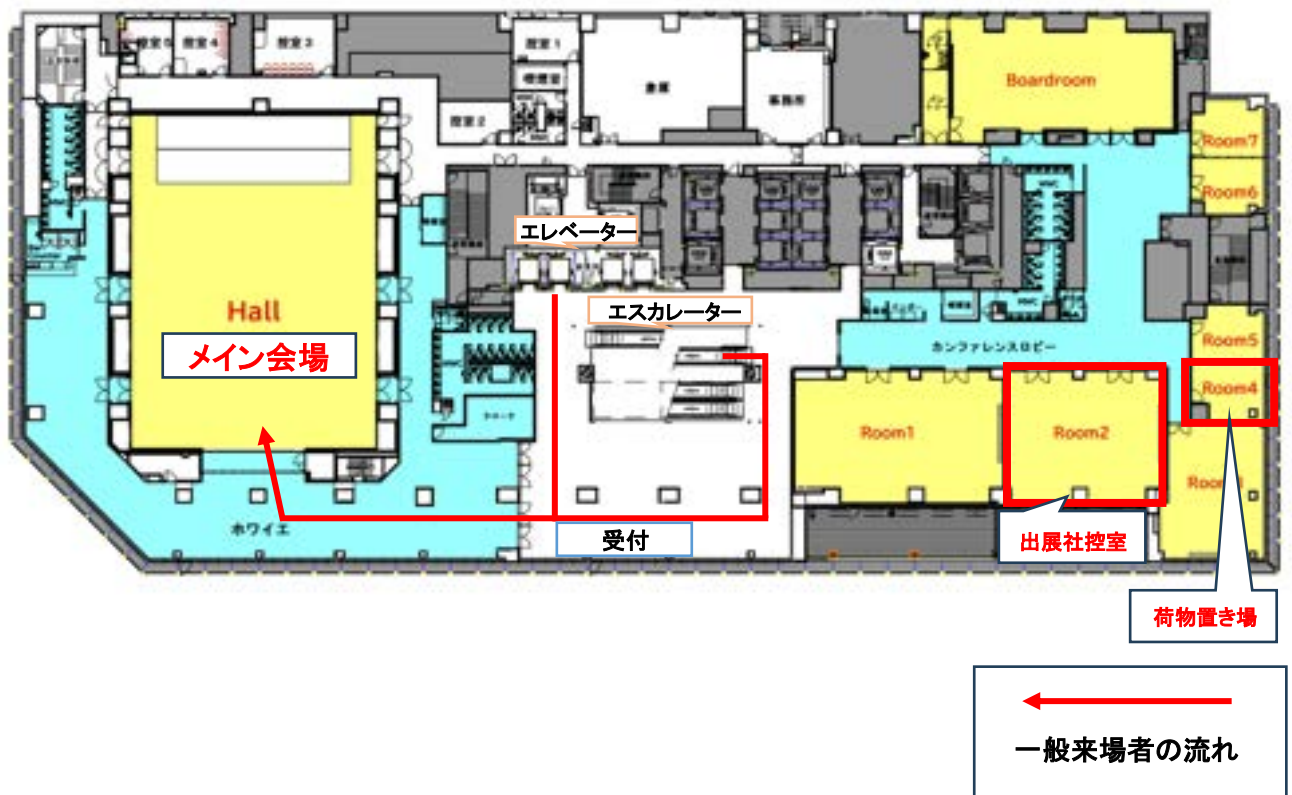
- 名古屋高速「東新町」出口より200m

<駐車場>

料金/30分300円 上限設定なし
営業時間/7:00~24:00

会場概要

中日ビル6階 平面図



H a l l ・ホワイエ : メイン会場 出展自治体 相談ブース設置、

セミナー会場、出展社資料コーナー等 (予定)

R o o m 2 : 出展社 控室
出展社の皆様が休憩等に利用できる部屋として開放しております。

R o o m 4 : 荷物・資材等置き場
イベント開催中の空箱等を保管、撤去後の出展社さまの
発送用荷物の置き場として利用できます。

本年度も、中日ビル6階ホールとホワイエを利用し、出展社相談ブースの設置・
セミナーの開催、資料コーナーを設置します。
また、ガチャガチャ抽選会も会場内に設けます。



当日開催スケジュール

2026年10月10日（土）


TIME	内容
8:00	主催者設営 8:00～10:00
9:00	
10:00	出展者設営 10:00～11:00
11:00	イベント 11:00～17:00
12:00	
13:00	
14:00	
15:00	
16:00	
17:00	
18:00	
19:00	

○イベント備品等、荷物をイベントの前日10月9日（金）着であれば、会場である中日ビルに送って頂く事が可能です。※ヤマト運輸以外でも大丈夫です

○イベント終了後、会場から荷物の発送が可能です。

※ヤマト運輸の着払いのみ対応、加えて荷物の3辺（高さ・幅・奥行）の合計が200cm以下の荷物のみ対応。

他社運送会社またはヤマトの着払い以外を利用したい場合は、各出展者で契約している運送会社にご相談ください。荷物の到着は連休明けになると予想されます。



開催内容

移住相談会

- 移住・交流の相談や地域の情報を発信するブースを設置



※前回開催の様子

移住・交流セミナー & PR

- 出展社によるPR（※有料）や主催者が開催する移住セミナーを実施



※前回開催の様子

パンフレット資料コーナー

- 出展各自治体移住・定住・地方の暮らし情報の資料を展示配布できる資料コーナーを設置



※前回開催の様子

開催内容

先着プレゼント

■先着100名さまの来場者に粗品をプレゼント



※前回開催の様子



※前回の先着プレゼント

アンケート抽選

■来場者カードにアンケートを付け、来場者の傾向を探ります。

アンケートは、回収後厳正な抽選のうえ、当選者を確定。出展社さまの地域にゆかりのある賞品を後日発送します。

5枚複写になっており、1枚は受付で提出、それ以外は各相談ブースで受渡をしてください。



※前回開催の様子

アンケート&来場者カード

本日は「ふるさと産物」の展示フェアにお越しいただきありがとうございます。ありがとうございます。
会場にて「アンケート」をお渡ししております。
当日の1枚目を受け取ってください。
また、会場には抽選のブースをご用意しております。

※アンケートは5枚複写で配布いたします。

■お名前をお知らせください

お名前 _____ 性別 _____ 年齢 _____ 性別 _____ 年齢 _____
氏名 _____ 電話番号 _____

〒 _____
郵便番号 _____
E-mail _____

現在の職業 _____ 出展者 _____

Q1 展示フェアに参加して良かった点をお知らせください。(複数回答可)
展示内容 () 会場 () 価格 () 交通 () 展示の工夫 () 展示の工夫 () 展示の工夫 () 展示の工夫 ()
展示の工夫 () 展示の工夫 () 展示の工夫 () 展示の工夫 () 展示の工夫 () 展示の工夫 ()

Q2 展示フェアに参加して良かった点をお知らせください。(複数回答可)
展示内容 () 会場 () 価格 () 交通 () 展示の工夫 () 展示の工夫 () 展示の工夫 () 展示の工夫 ()
展示の工夫 () 展示の工夫 () 展示の工夫 () 展示の工夫 () 展示の工夫 () 展示の工夫 ()

Q3 展示フェアに参加して良かった点をお知らせください。(複数回答可)
展示内容 () 会場 () 価格 () 交通 () 展示の工夫 () 展示の工夫 () 展示の工夫 () 展示の工夫 ()
展示の工夫 () 展示の工夫 () 展示の工夫 () 展示の工夫 () 展示の工夫 () 展示の工夫 ()

Q4 展示フェアに参加して良かった点をお知らせください。(複数回答可)
展示内容 () 会場 () 価格 () 交通 () 展示の工夫 () 展示の工夫 () 展示の工夫 () 展示の工夫 ()
展示の工夫 () 展示の工夫 () 展示の工夫 () 展示の工夫 () 展示の工夫 () 展示の工夫 ()

Q5 展示フェアに参加して良かった点をお知らせください。(複数回答可)
展示内容 () 会場 () 価格 () 交通 () 展示の工夫 () 展示の工夫 () 展示の工夫 () 展示の工夫 ()
展示の工夫 () 展示の工夫 () 展示の工夫 () 展示の工夫 () 展示の工夫 () 展示の工夫 ()

※アンケートは5枚複写で配布いたします。当日の1枚目を受け取ってください。それ以外の4枚は、各相談ブースで受渡をください。

アンケート&来場者カード (5枚複写)

開催内容

ガチャガチャ抽選会

■各ブース・セミナー参加者対象のガチャガチャ抽選会



各ブースで相談、セミナー参加で抽選補助券を配布。3枚集めて参加できる、出展社各地域の特産品が当たるガチャガチャ抽選会を行います。



※パネル展示の様子
(前回実績)



※HPでの紹介

☆出展社様へのお願い

ガチャガチャ抽選会で、一般来場者へお渡しする賞品のご提供をお願いいたします。
ご提供いただいた自治体さまは、
・イベント時 パネルでの紹介
・イベントホームページでの賞品紹介
をさせていただきます。
何卒よろしくお願いいたします。

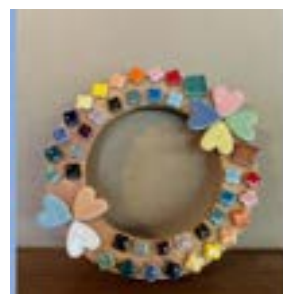
※出展する為の必須条件ではありません。ご提供がなくてもイベントへ出展いただけます。

ワークショップコーナー

■お子様対象にしたワークショップ



※画像は前回開催の内容です



広報計画

SNS & 特設サイト

- 特設サイトを設置。またSNSも活用し各種イベント・各出展社様の情報等を発信します。

特設サイトやSNSで各出展社情報を掲載



特設サイト (前回実例)



Facebook・Instagram (前回実例)

WEB広告

ファミリー層に対し、イベントPRと来場促進を図るべく、WEB広告・SNS広告を実施します。
グーグルディスプレイアドネットワーク・グーグルリスティング広告・Instagram広告を実施予定。



Instagram広告 (前回実績)



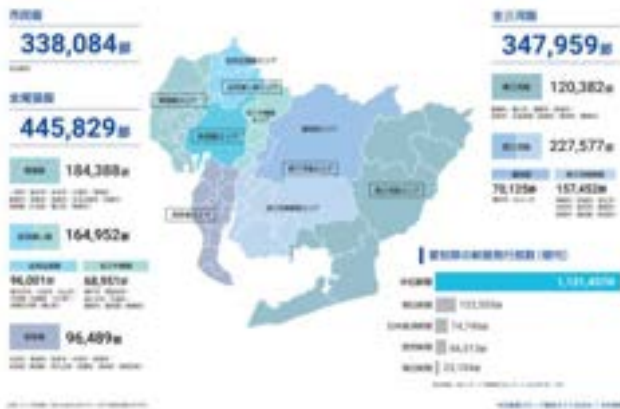
グーグルディスプレイアドネットワーク
広告 (前回実績)

広報計画

中日新聞広告

- 東海エリア 最多発行部数である中日新聞での告知。名古屋エリアを中心とした名古屋市民版はもちろん、名古屋近郊の尾張版・三河版、近接する岐阜・三重版にも掲載し来場促進に努めます。
- ※集客の半数以上は、新聞広告です。

中日新聞 | エリア別データ (愛知)



中日新聞 | エリア別データ (岐阜・三重)



(前回掲載実例) 計15回の新聞広告掲出

※上記以外にも、状況にあわせて広報を足していく予定です。

基本仕様・出展料金

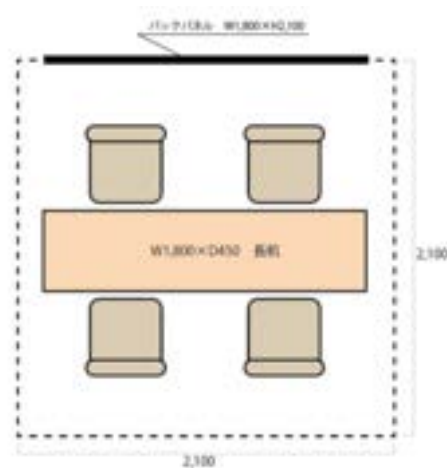
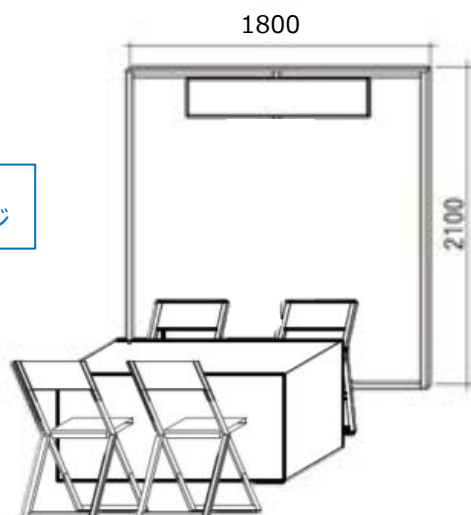
■ブースサイズ
間口2100mm×奥行き2100mm

■ブース備品
机 (1800×450mm) 1本
椅子 4脚
バックパネル (W1800×H2100mm)
出展者銘版 (W900×H300mm)

■その他
会場内資料コーナー 1枠 *スペース調整中
イベントチラシ 20枚

■Wi-Fi
会場には、中日ビル ホール専用のWi-Fiがございます。
こちらは無料でご利用いただけます。

ブース
イメージ



ご出展料金

1小間 165,000円 (消費税込)

※原則 1小間につき 1自治体・団体の出展となります。

※複数の自治体・団体で参加する場合は2小間以上の出展に限ります。

※上記記載事項は予定となります。変更になる場合がございます。

☆電源について

電源及び電気配線は標準設定しておりません。ご利用をご希望の場合は事務局までお申込みください。 (4,400円税込)

会場電気容量により大きな電力を使用する機材はご利用いただけない場合がございます。ご了承ください。

オプション

※セミナーはブース出展される方が対象となります

移住・交流セミナー & PR

会場／中日ビル 6階ホール&ホワイエ

中日ビル 6階ホール・ホワイエにおいて移住・交流に関するセミナーを開催。
移住実践者の体験談や移住担当部署による支援制度の紹介など、地域の魅力や移住の
メリットを来場者にアピールする場としてご活用ください。

開催料金

1団体 55,000円（消費税込）

限定5団体様／1団体様30分

<タイムスケジュール>

① 11:30～12:00

13:00～13:50 トークショー予定
※主催社セミナー

② 14:00～14:30

③ 14:40～15:10

④ 15:20～15:50

⑤ 16:00～16:30

* 上記は予定です。時間に変更する可能性があります



前回開催風景

◆トークショー

未定／決定次第公開

全体スケジュール

※下記スケジュールは予定となりますが、変更になる場合がございます。
※本書記載の内容は変更になる場合がございます。予めご了承ください。

出展申込期限について

予定している出展枠数がなくなり次第、
申込は終了となります。
枠の空き状況次第では直近でも出展が可能な
場合もあります。まずはお問い合わせください。

出展のご案内開始

2026年8月下旬

ホームページ情報更新（出展者情報は順次更新）

9月上旬

出展マニュアルの送付

9月下旬

WEB広告・SNS配信

9月中旬～10月初旬

中日新聞掲載

10月10日（土） 地方の暮らしフェア 開催

主 催

■主催／中日新聞社

運営事務局本部（運営会社）

■運営事務局本部（運営会社）

株式会社中日アド企画 担当／清水

T E L (052)239-1222 F A X (052)239-1227

E-mail : e-shimizu@chunichi-adnet.co.jp